

Cartref

Creu Cymru Gwell i Bawb

Ni chafodd ein cartrefi erioed gymaint o sylw. Mae llawer ohonom wedi treulio mwy o amser o'u mewn nag erioed o'r blaen gyda chynifer o agweddau o'n bywydau yn troi o'u hamgylch. Ni fu ble rydym yn byw erioed yn bwysicach i sut ydym yn byw.

Ond nid yw'r heriau mawr i'n hinsawdd, ein heconomi ac i fynd i'r afael 'r anghydraddoldeb sy'n bodoli yn ein cymdeithas wedi diflannu. Mewn rhai achosion mae'r pandemig wedi gwneud yr her hyd yn oed yn fwy gyda mwy fyth o frys i ganfod datrysiadau. **Mae hyn yn ddifrifol.**

Mae gennym gais syml i'r rhai mewn grym. Rhwch 'cartref' wrth ganol eich gynlluniau i gefnogi pobl Cymru i fyw bywydau iach, llewyrchus a chysylltiedig. Mae cymdeithasau tai yn sefyll yn barod i fuddsoddi, cydweithio a chyflawni gyda chi.

Buddsoddi ar gyfer cenedlaethau'r dyfodol

Targeddu buddsoddiad lle bydd yn gwneud y gwahaniaeth mwyaf ar gyfer yr hirdymor:

- £1.5bn ar gyfer 20,000 o gartrefi cymdeithasol newydd.
- Pecyn ysgogiad £4bn i gynyddu effeithiolrwydd ynni tai cymdeithasol dros y 10 mlynedd nesaf.

Gwneud i arian cyhoeddus fynd ymhellach:

- Rhoi sicrwydd hirdymor am ffrydiau cyllid.
- Ailfantoli gwariant i ffwrdd o argyfwng tuag at ataliaeth.
- Gwneud mwy o ddefnydd o dir dros ben y sector cyhoeddus i ddatrys yr argyfwng tai.
- Cefnogi awdurdodau lleol i fuddsoddi mewn gwasanaethau sy'n cefnogi twf economaidd, tebyg i gynllunio.

Rhannu gweithredu ar heriau cyffredin

- Newid systemau, partneriaethau a phrosesau i'w gwneud yn haws cydweithio ar y materion sy'n penderfynu ein cyfleoedd o fyw'n dda.
- Rhoi hawl i bawb yng Nghymru gael cartref digonol, gyda chefnogaeth yr adnoddau a'r offer i'w ddarparu.
- Dod â digartrefedd yng Nghymru i ben.

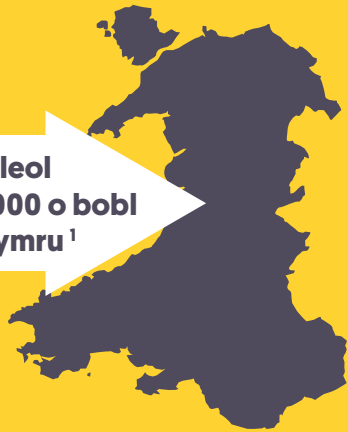
Lleoedd mae pobl eisiau byw ynddynt

- Rhoi cartrefi wrth galon cynlluniau i ailfywiogi canol trefi.
- Dod ag allgau digidol i ben.
- Diwygio a buddsoddi yn ein system gofal cymdeithasol.

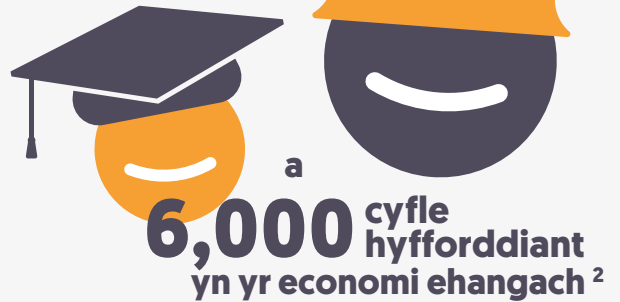


Dros y pum mlynedd nesaf bydd y mesurau hyn yn cefnogi cymdeithasau tai yng Nghymru i:

Weithredu fel cyflogwyr lleol sylweddol, yn cyflogi 10,000 o bobl yn uniongyrchol ledled Cymru¹



Cefnogi
20,000 arall o swyddi



Sicrhau
£1 biliwn

ychwanegol o fenthyca preifat yn Nghymru gan gynyddu cyfanswm lefelau buddsoddiad preifat i £4bn⁴



Rhoi hwb economaidd
£6 biliwn

i gymunedau ledled Cymru³



Gwneud cyfraniad sylweddol i adeiladu

20,000

o gartrefi cymdeithasol newydd digarbon, gan arbed

**100,000
tunnell**

o garbon

Gwario **90c**
yn mhob **£1**
yn lleol yng
Nghymru



Cynyddu
effeithiolrwydd

ynni hyd at 80,000
o gartrefi
cymdeithasau tai



1 www.chcymru.org.uk/uploads/general/2439_CHC_Global_Accounts_2019_v4.pdf

2 www.chcymru.org.uk/uploads/general/CHC-Economic-Impact-of-Affordable-Homes-ENG.pdf

3 www.chcymru.org.uk/uploads/general/CHC-Economic-Impact-of-Affordable-Homes-ENG.pdf

4 www.chcymru.org.uk/uploads/general/2439_CHC_Global_Accounts_2019_v4.pdf

**Nid yw Cartref erioed
wedi golygu mwy.**



www.hereforhomes.org.uk

#carucartrefi

 **Cartrefi
Cymunedol
Cymru** | **Community
Housing
Cymru**

www.chcymru.org.uk